

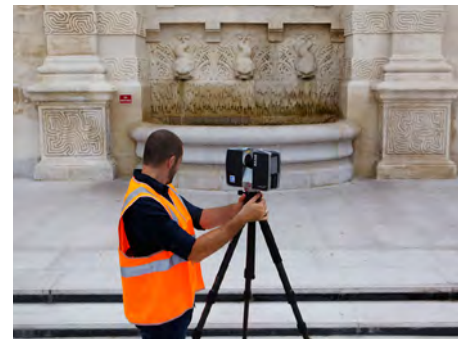


Numérisation 3D Volumétrie de bâtiments Nuage de points

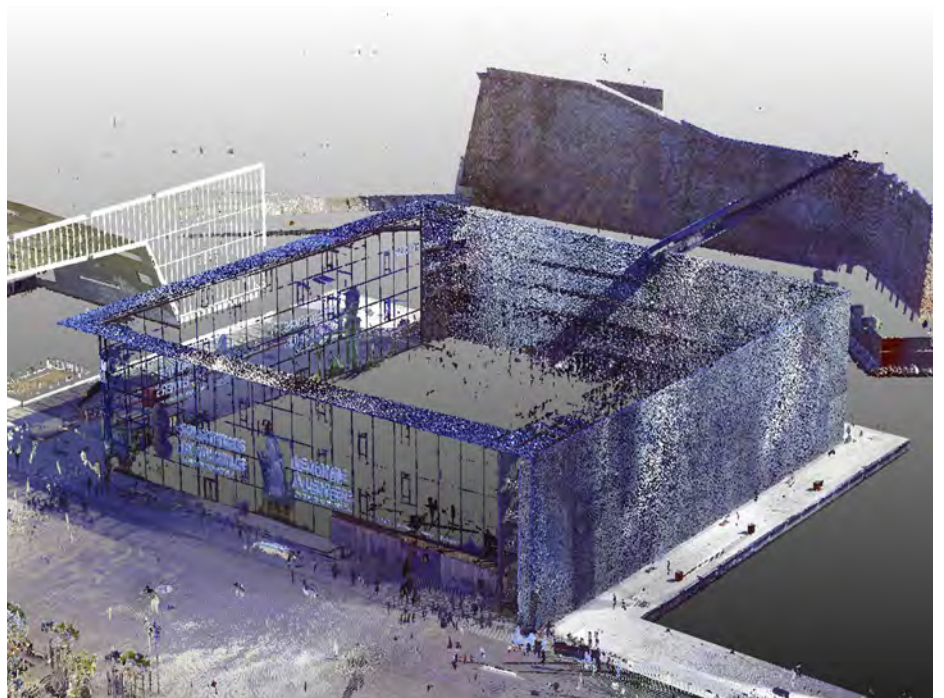


Modélisation du patrimoine, aménagement urbain, sites industriels, études de trajectoires ou de gabarits, conversion et respect des normes européennes, Building Information Modeling (BIM).

Les constructions humaines nécessitent d'effectuer en permanence des relevés en trois dimensions. Que ce soit pour l'acquisition de nuages de points, à l'aide de stations de mesures sans contact, ou le traitement des données par différents logiciels, Opsia met son savoir-faire et ses instruments de pointe au service des bâtisseurs, des architectes et des gestionnaires de patrimoine.



L'expérience d'OPSIA a entraîné la mise au point d'une méthodologie de production technique et d'outils informatiques adaptés aux projets les plus ambitieux.



Une équipe expérimentée, assurant un travail de haute qualité

composée d'ingénieurs, de techniciens et d'infographes spécialisés.

OPSIA est spécialisée en

- Relevés détaillés d'architecture et de plans de précision à grande échelle pour étude de restructuration de bâtiments, façades, coupes, modélisation dans l'espace d'installations industrielles 3D
- Modélisation des données de bâtiment BIM (Building Information Modeling) en 3 dimensions pour la planification, la conception, la construction et la gestion des infrastructures et des bâtiments
- Création de fichiers informatiques de bâtiments, saisie des objets, classification et normalisation aux standards IFC (Industry Foundation Classes) et tout autre standard.

Acquisition de nuages de points

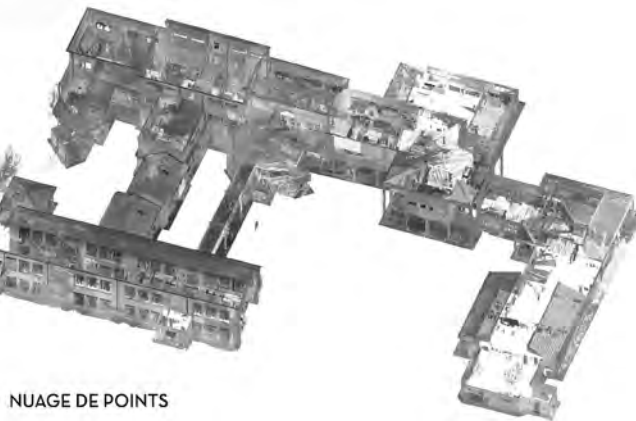
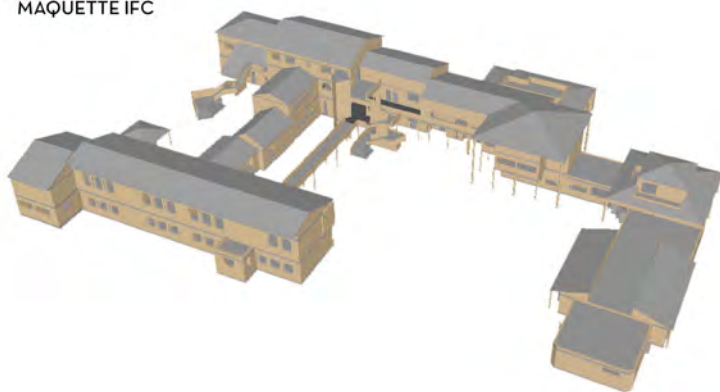
- Numérisation des façades
- Relevés des intérieurs de bâtiments et numérisation en 3 dimensions
- Relevés d'état des lieux des abords des ouvrages .

Traitement des données

- Calage du nuage de points
- Géoréférencement des données
- Numérisation / MNT / Orthophotoplan / Modélisation 3D
- Études sur nuages de points et filtrages, traitements thématiques.



MAQUETTE IFC



NUAGE DE POINTS